

Kinder der Berge

www.franzdorfer.com

Volkswaise



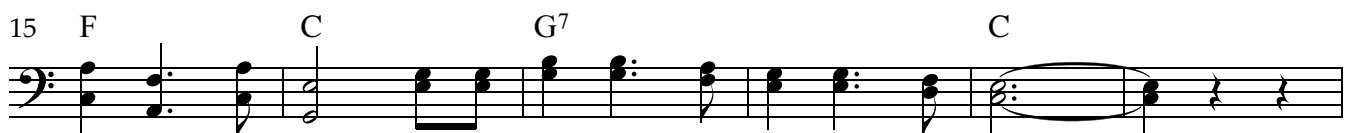
Zwi-schen
Wo die
Ein - mal



schwin - deln - den Höh'n und den tief - blau - en Seen sind wir
E - del - weiss blühn Und die Gi - pfel er - glühn Ja da
kommt dann die Zeit und dann ist es so - weit, für uns



Kin - der der Ber - ge zu Haus.____ Fern von Kum - mer und Leid und dem
ken - nen wir bei - de uns aus.____ Wo das Al - mglöck - lein klingt Und die
Kin - der der Ber - ge zu geh'n.____ Dann er - füll uns die Bitt nimm zum



Lärm die - ser Zeit sind wir glück - lich wie sonst nir - gend - wo.____
Sen - ne - rin singt Sind wir Kin - der der Ber - ge zu Haus.____
Him - mel uns mit, dass wir e - wig die Berg - hei - mat sehn.____



Ho - ler - i - di - hol - di - o mei - ne Ber - ge mein Tal.



Ho - ler - i - di - hol - di - o seid ge - grüßt tau - send - mal.